

**Période étudiée : 2<sup>e</sup> trimestre 2015 - Date de publication : juillet 2015**

**Ont répondu : 12 entreprises de Gros Œuvre représentant 100 salariés**  
**33 entreprises de Second Œuvre représentant 329 salariés**  
**Soit un total de : 45 entreprises représentant 429 salariés**

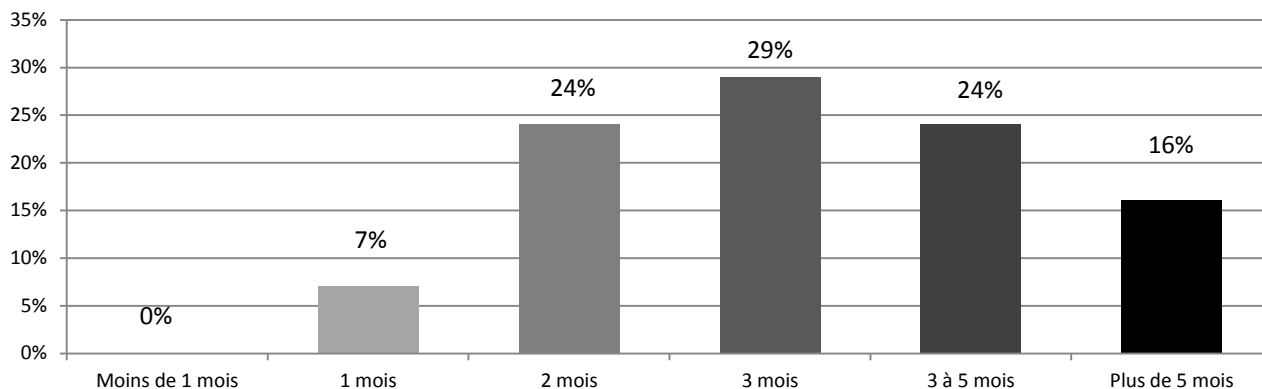
**Principaux résultats de l'enquête du 2<sup>e</sup> trimestre 2015 :**

GROS OEUVRE												
Carnets de commandes		Evolution du chiffre d'affaires			Impact du climat général sur l'entreprise		Trésorerie		Horaire hebdo moyen	Prévisions emploi pour les 3 prochains mois		
										Entr.	Sal.	
	%		Trim. passé	Trim. prochain		%		%				
- de 1 mois	0%	En baisse	8%	0%	Néfaste	33%	Faible	33%	37,8	En baisse	1	1
1 mois	0%											
2 mois	0%	Stable	75%	92%	Sans impact	33%	Moyen	33%		Stable	10	98
3 mois	25%											
3 à 5 mois	42%	En hausse	17%	8%	Positif	33%	Satisfaisant	33%		Hausse	1	1
+ de 5 mois	33%											

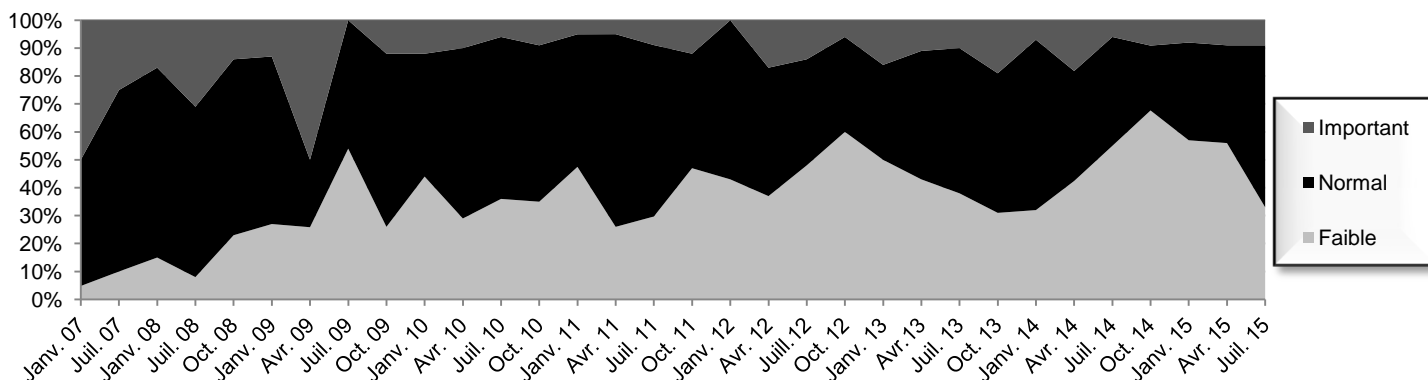
SECOND ŒUVRE												
Carnets de commandes		Evolution du chiffre d'affaires			Impact du climat général sur l'entreprise		Trésorerie		Horaire hebdo moyen	Prévisions emploi pour les 3 prochains mois		
										Entr.	Sal.	
	%		Trim. passé	Trim. prochain		%		%				
- de 1 mois	0%	En baisse	21%	24%	Néfaste	39%	Faible	46%	37,4	En baisse	3	3
1 mois	9%											
2 mois	33%	Stable	64%	67%	Sans impact	42%	Moyen	36%		Stable	27	323
3 mois	30%											
3 à 5 mois	18%	En hausse	15%	9%	Positif	19%	Satisfaisant	18%		Hausse	3	3
+ de 5 mois	9%											

TOTAL BÂTIMENT												
Carnets de commandes		Evolution du chiffre d'affaires			Impact du climat général sur l'entreprise		Trésorerie		Horaire hebdo moyen	Prévisions emploi pour les 3 prochains mois		
										Entr.	Sal.	
	%		Trim. passé	Trim. prochain		%		%				
- de 1 mois	0%	En baisse	18%	18%	Néfaste	35%	Faible	42%	37,5	En baisse	4	4
1 mois	7%											
2 mois	24%	Stable	66%	73%	Sans impact	40%	Moyen	36%		Stable	37	421
3 mois	29%											
3 à 5 mois	24%	En hausse	16%	9%	Positif	25%	Satisfaisant	22%		Hausse	4	4
+ de 5 mois	16%											

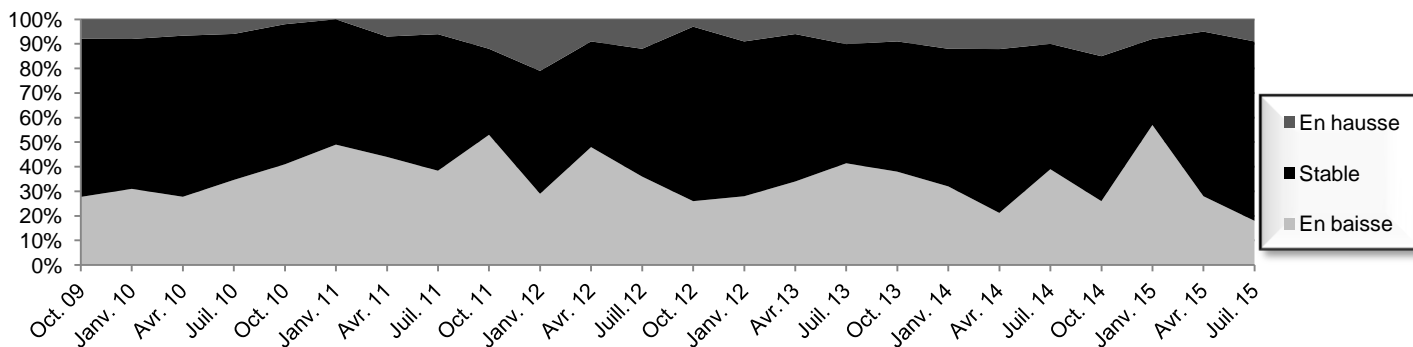
### Répartition des carnets de commandes dans le bâtiment :



### Evolution trimestrielle de l'opinion sur les carnets de commandes dans le bâtiment :



### Evolution trimestrielle de la trésorerie dans le bâtiment :



**ACTIVITÉ, EFFECTIFS** – Les carnets de commandes continuent de se rallonger. 69% des sondés les estiment supérieurs à 3 mois, contre 51% il y a un an. La part des sondés qui constatent des baisses d'activité recule progressivement, de 46% il y a un an à 35% il y a 3 mois et 18% aujourd'hui.

Cependant, les entreprises qui se disent en situation favorable et à l'abri de turbulences à court terme sont encore très minoritaires : seulement 16% possèdent un carnet de commandes de plus de 5 mois (proportion à peine meilleure qu'il y a un an) et les hausses de chiffre d'affaires ne concernent que 16% des sondés.

Le second œuvre continue de souffrir davantage que le gros œuvre. Les anticipations de ce dernier pour le prochain trimestre sont bien meilleures que celles du second œuvre.

Au total, les sondés annoncent une moyenne de 3,5 mois de travail assurés avec une utilisation à temps plein des effectifs, contre 3,3 il y a 3 mois et 2,9 il y a un an.

**TRÉSORERIE, MARGES, INVESTISSEMENTS** – Les niveaux de trésorerie s'améliorent pour les entreprises de gros œuvre mais restent délicats pour celles du second œuvre.

**CONCLUSION** : La période actuelle ne permet toujours qu'à une minorité d'entreprises et artisans d'annoncer des résultats positifs. Cependant, la situation globale semble s'améliorer et davantage d'établissements parviennent à en profiter. Il y a un an, 23% des répondants souffraient d'un carnet de commandes d'1 mois maximum ; ils ne sont que 7% aujourd'hui.