

Période étudiée : 4<sup>e</sup> trimestre 2015

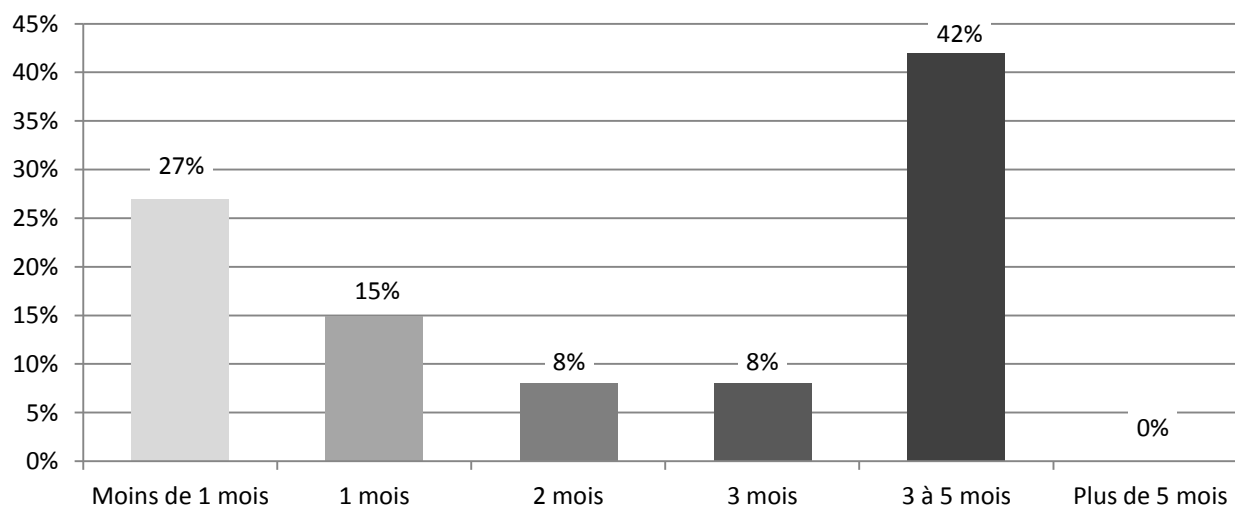
Date de publication : janvier 2016

Ont répondu : 26 entreprises de Travaux Publics représentant 493 salariés

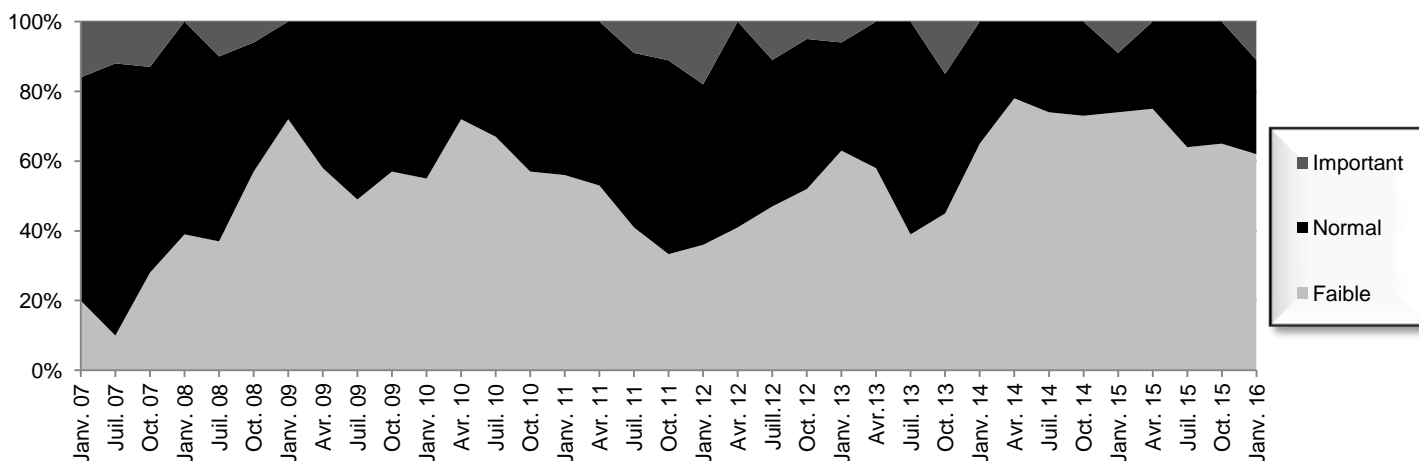
## Principaux résultats de l'enquête du 4<sup>e</sup> trimestre 2015 :

Carnet de commandes	%	Evolution du chiffre d'affaires		Impact du climat général sur l'entreprise		Trésorerie		Horaire hebdo moyen	Prévisions emploi pour les 3 prochains mois			
		Trim. passé	Trim. prochain		%		%		Entr.	Sal.		
- de 1 mois	27%	En baisse	46%	46%	Néfaste	54%	Faible	35%	37,6	En baisse	4	4
1 mois	15%											
2 mois	8%	Stable	38%	38%	Sans impact	23%	Moyen	38%		Stable	20	486
3 mois	8%											
3 à 5 mois	42%	En hausse	15%	15%	Positif	23%	Satisfaisant	27%		Hausse	2	3
+ de 5 mois	0%											

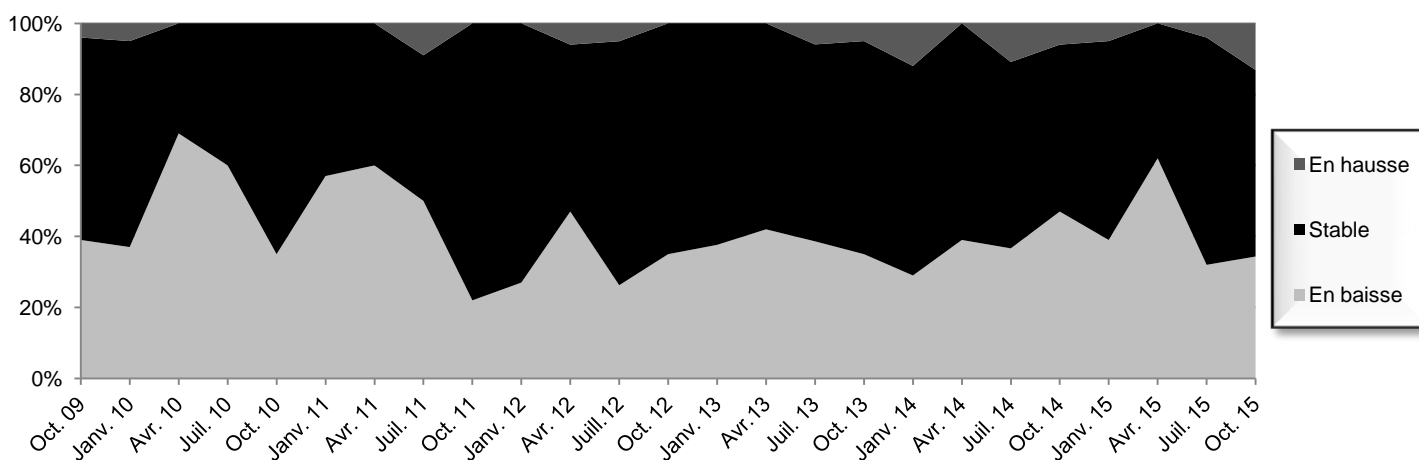
## Répartition des carnets de commandes dans les Travaux Publics au 4<sup>e</sup> trimestre 2015 :



## Evolution trimestrielle de l'opinion sur les carnets de commandes dans les Travaux Publics :



## Evolution trimestrielle de la trésorerie dans les Travaux Publics :



**ACTIVITÉ, EFFECTIFS** – En un an, la situation des plans de charge s'est un peu améliorée : le solde d'opinion s'établissait à -70, il est aujourd'hui à -31. Même chose du côté du climat des affaires, le solde d'opinion est passé de -87 à -31 en un an.

Cependant, globalement, 57% des sondés enregistrent une baisse de leur chiffre d'affaires annuel en 2015 par rapport à celui de 2014, contre 15% qui constatent une hausse.

Il y a un an, 30% des entreprises possédaient un carnet de commandes d'au moins 3 mois. Aujourd'hui, elles sont 50%. En moyenne, les entreprises possèdent un plan de charge de 2,4 mois de travail avec une utilisation à temps plein des effectifs contre 2 mois il y a un an.

35% des sondés ont réduit leurs effectifs au 4<sup>e</sup> trimestre 2015 et 23% prévoient de le faire au 1<sup>er</sup> trimestre 2016.

**TRÉSORERIE, MARGES, INVESTISSEMENTS** – Comme pour l'activité, le solde d'opinion sur les niveaux de trésorerie s'apprécie, passant de -21 fin 2014 à -8 fin 2015.

38% des sondés constatent une baisse de leurs marges contre 61% il y a un an.

85% des entreprises ne souhaitent pas accroître leurs investissements en 2016.

**CONCLUSION** : 42% des sondés se disent pessimistes pour la survie de leur entreprise, dont 19% « très pessimistes ». En 2015, les collectivités locales ont lancé peu de marchés publics, moins que les années précédentes, ce qui ne permet pas au secteur d'entrevoir un redressement généralisé.